



GEBE

Computer & Peripherie GmbH

Industrielle Dateneingabe

www.fastaturen.com

Professionelle Datenausgabe



GEBE[®]

Elektronik und
Feinwerktechnik GmbH

Module und Geräte zum Eingeben,
Auswerten, Anzeigen und Ausdrucken
analoger und digitaler Daten.

www.oem-printer.com

Immer für Sie da: Unser Team.



GeBE Computer & Peripherie GmbH

Ihr Partner für professionelle Dateneingabe

Die GeBE Computer & Peripherie GmbH aus Germering hat sich als kompetenter Partner für professionelle Eingabegeräte etabliert.

Die Firma wurde im Januar 1998 gegründet, um Kunden mit Industrie-, Spezial- und kundenspezifischen Tastaturen zu beliefern und kompetent zu beraten.

Zentraler Baustein unseres Vertriebskonzeptes ist die Internet Datenbank www.tastaturen.com, die unseren Kunden und allen Interessenten einen Überblick über den Markt für Eingabegeräte bietet.

Zusammen mit unseren starken Partnern, die über jahrzehntelange Erfahrung in allen technologischen Belangen verfügen, bieten wir Ihnen maßgeschneiderte



Lösungen für industrielle Applikationen und ein breites Spektrum an Standard-Produkten.

Ein starkes Team steht in Germering und bei unseren internationalen Partnern bereit, um den Bedarf an industrieller Datenein- und Ausgabe zu bedienen.

Link zu detaillierten Produktinfos

<http://www.tastaturen.com/gebecp>

GeBE Elektronik und Feinwerktechnik GmbH

Kooperation sichert den gemeinsamen Erfolg

Die GeBE Elektronik und Feinwerktechnik GmbH ist mit professionellen Produkten seit Jahrzehnten anerkannter Partner der Industrie.

26 Jahre Erfahrung in der Entwicklung und Produktion von Datenverarbeitungsgeräten ermöglichen den Einsatz aller wichtigen Technologien bei der Produktentwicklung und Produktion im eigenen Haus.

Ein seit vielen Jahren bewährtes Qualitätssicherungssystem und langjährige Produktionserfahrung in kleinen und mittleren Serien garantieren Qualität, wie Sie sie erwarten.

Unser Fachpersonal berät Sie persönlich und kompetent in allen technischen Fragen. Anpassungen unserer Produkte an Ihre Anforderungen sind schon bei kleinen Serien möglich.

Führende Industrieunternehmen nutzen unsere Erfahrung als Outsourcing-Partner und schätzen unsere Zuverlässigkeit.



Unsere Produkte bieten mehr. Mit den Baukastensystemen können wir Ihre Anwendung schnell, einfach und kosteneffektiv zusammenstellen.

Bereits in der Konzeption unserer Produkte achten wir darauf, Ihnen die Integration in Ihr System so einfach wie möglich zu machen. Erfahrene Consulting Engineers stehen zu Ihrer Unterstützung bereit.

Link zu detaillierten Produktinfos

<http://www.oem-printer.com>

Inhalt

INDUSTRIELLE EINGABE



Folientastaturen

Tisch- und Einbauvarianten mit Touchpad oder Trackball

Seite 4 – 11



Edelstahl tastaturen

Elegante Eingabegeräte für härteste Anforderungen

Seite 13 – 19



Langhub tastaturen

Wasserdicht, kompakt und programmierbar

Seite 25 – 33



Maussteuerung

Trackballs, Touchpads, Mäuse, Joysticks

Seite 36 – 43



Point Of Sales

Tastaturen, Barcode-Scanner, Magnet- und Chipkartenleser

Seite 46 – 51



Zubehör

Kabel, Adapter, Verstärker, Hubs, Tastaturweichen

Seite 62 – 63



System Info

Professionelle Einbathermodrucker mit Abscheider

Seite 69 – 71



System Mulde

Komplett montierte Einbaudruckersysteme in attraktiver Mulde

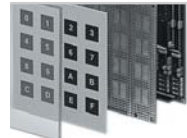
Seite 74



System Vario

Einbathermodrucker-Module für Protokoll- und Belegausgaben

Seite 76 – 77



Hinter-Glas-Tastaturen

Standardlayouts und flexibel anpassbare Komponenten

Seite 12 – 13



Silikontastaturen

Flexibel, unempfindlich, kompakt und leistungsfähig

Seite 20 – 24



Touch Panels

Die moderne Eingabetechnik. Controller, OEM-Module

Seite 34 – 35



Controller

Intelligenz für die Tastatur, Trackball, Touchpad oder Hinterglas-Tastatur

Seite 44 – 45



Spezial tastaturen

Linkshänder-, Scanner-, Funk-, Infrarottastaturen, Nummernblöcke

Seite 52 – 61



Kundenspezifische Eingabe

Langhub-, Silikon-, Folien-, Flacheingabe-, Kurzhub tastaturen

Seite 64 – 68



System Mini-Mulde

Extrem kleiner Einbathermodrucker mit Easy Loading Technologie

Seite 72 – 73



System Z1

Robuster Einbathermodrucker in Metallkassetten-Bauform

Seite 75



Druckwerke und Zubehör

APS und Fujitsu Druckwerke mit GeBE Kontrollern

Seite 78 – 81

INDUSTRIELLE AUSGABE



Ihr kompetenter Partner für Entwicklung und Produktion

Die *GeBE Elektronik und Feinwerktechnik GmbH* in Germering bei München entwickelt, fertigt und vertreibt seit 26 Jahren industriell einsetzbare I/O-Geräte für OEM-Kunden.



Neben dem Hauptgeschäftsbereich „Thermodrucksysteme“ beschäftigt sich *GeBE Elektronik und Feinwerktechnik* mit Entwicklung und Produktion für verschiedene Tastatur-Technologien, wie z.B. Langhub-, Folien- oder Silikon-gummitastaturen.

Bei kleinen und mittleren Serien lohnt es sich für OEM Kunden oft nicht, eigene Spezialisten zu



beschäftigen. Hier bietet die *GeBE Elektronik und Feinwerktechnik* ihren Kunden eine offene Unterstützung mit ganzheitlichen Lösungen an, in denen aus langjähriger Erfahrung resultierend, Technologie, Ökonomie, Ergonomie und Design optimiert abgestimmt werden.

Frontend-Module und Terminals

Eine Spezialität der *GeBE Elektronik und Feinwerktechnik* ist die Kleinserienproduktion von Frontend-Modulen. Tastaturen, Drucker, Displays und andere I/O-Systeme werden in zweckmässig gestalteten Gehäusen zusammengeführt.

Moderne Kleindrucksysteme

In den letzten Jahren wurden kleine Nadel-drucksysteme fast vollständig von wesentlich leistungsfähigeren Thermodruckern verdrängt. Exzellenter, gleichbleibender und schneller Druck sind

heute beim Protokollieren, Informieren, Kennzeichnen und Quittieren hervorragende Merkmale dieser Technologie.

GeBE Elektronik und Feinwerktechnik ist Distributor von APS und Fujitsu in Deutschland

Während der europäische Hersteller APS bei grossen Serien preislich und in Flexibilität keinen Mitbewerber fürchten muss, liefert Fujitsu eine kaum zu übertreffende Qualität. Daneben werden von



GeBE Elektronik und Feinwerktechnik aber auch Controller für Druckwerke anderer Hersteller (z.B. Seiko, Citizen, Panasonic) entwickelt und gefertigt.

Rufen Sie uns an. Wenden Sie sich bitte an die Experten der *GeBE Elektronik und Feinwerktechnik GmbH*:

Telefon: (0 89) 89 41 41 41
Fax: (0 89) 840 21 68
E-Mail: sales.ef@gebe.net

System INFO

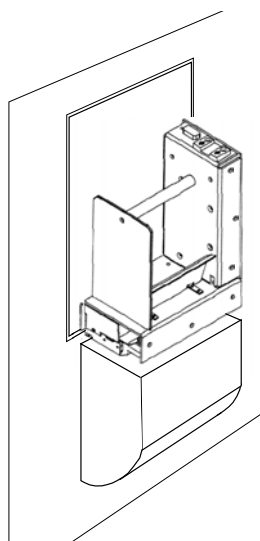
Professionelle Einbauthermo- drucker mit Abschneider

Einsatzgebiete

Die Thermo drucker des Systems INFO sind für den Einsatz in industriellen Applikationen wie z.B. Parkanlagen, Tankanlagen und Ticketautomaten konzipiert. Bei nur 73 mm Bauhöhe eignen sie sich auch besonders für schlanke Info-Terminals. Die Serie INFO ist vorwiegend für Fallschacht-systeme entwickelt worden, kann aber auch in Frontpanellösungen eingesetzt werden. Fallschacht-lösungen haben sich vor allem dort durchgesetzt, wo höchste Ausgabesicherheit gefordert wird.

Leichter Einbau

Die Drucker verfügen sowohl auf der unteren als auch der oberen Basis über Schraubbefestigungen. Drei verschiedene Papierachsenpositionen erlauben den platzsparenden Einsatz von Papierrollen bis 150 mm Durchmesser. Die serielle RS232-Schnittstelle und die 24V Stromversorgung sind auf der Rückseite über Standardsteckverbinder herausgeführt.

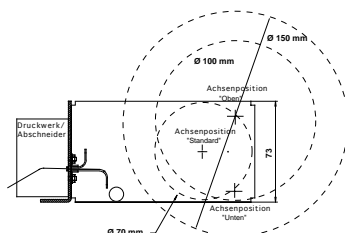


Servicefreundlich

Das Thermo druckwerk mit fester Thermo druckzeile ist vollständig wartungsfrei. Zum Betrieb muss lediglich Papier gewechselt werden. Der Papierpfad ist auf seiner



ganzen Länge bequem zugänglich. Das erleichtert den Papierwechsel und beschleunigt den Service erheblich. Druckkopf und Abschneider sind ohne Werkzeug austauschbar. Das Einführen von Papier wird durch eine Einführungs-bühne und Auto Paper Load erleichtert.



Leistungsfähige Schnittstelle

Der Drucker verfügt standardmäßig über eine RS232, die mit Baudraten bis zu 115 kbps betrieben werden kann. Im Grafikmode unterstützt der Drucker Standard-Kompressionsverfahren und erreicht somit vollflächige Grafikausdrucke mit einer Druckgeschwindigkeit bis zu 80 mm/s.

Optional ist der Drucker mit einer parallelen Centronics Schnittstelle lieferbar.

Geschlossene Systemlösung

Sensoren und Selbstdiagnoseroutinen überwachen das Drucksystem und melden den Status an das Host-System. Mit Hilfe des Synchronbefehls meldet der Drucker den aktuellen Abarbeitungsstatus des Druckpuffers. Der Drucker speichert die vorgeschobene Papierlänge seit dem letzten Papierwechsel und gibt diese auf Anforderung heraus. Ein Near-Paper-End-Sensor meldet zusätzlich unterhalb 10% Papierrest. Ein optionaler Papierentnahmesensor registriert, ob das Abschneiden erfolgreich war und das Ticket in den Fallschacht gefallen ist. Die Speicherungen der Gesamtleistung, der Betriebszeit, der gesamten Anzahl der Schnitte und der letzten Fehlermeldungen sind effiziente Hilfen für den Service. Im 8 kB EEPROM lassen sich Logos, Initialisierungen oder Makros ablegen.

Infodrucker GPT-686x

- Geschwindigkeit bis 80 mm/s
- Papierstärke bis zu 120 g/m²
- Ausdruck von Webseiten mit Windows-Treiber
- Temperaturbereich -10°C -60°C

Link zu detaillierten Produktinfos

<http://www.oem-printer.com/info>



Kat.-Nr.	Type	Papierbreite	Volt	Abmessungen
10741	GPT-6862-83-28-V.24-AS	60 mm	24VDC	110 x 173 x 73 mm
10733	GPT-6863-83-28-V.24-AS	85 mm	24VDC	136 x 173 x 73 mm
10789	GPT-6864-83-28-V.24-AS	114 mm	24VDC	163 x 173 x 73 mm
10966	GPT-686x-Paperexit-Option (eingebaut)			
Centronics auf Anfrage				

Papierfallschächte für System Info

- Schacht aus 1,5 mm Edelstahl
- Acrylglasklappe verhindert Zugriff auf das Druckwerk
- Leichter Einbau in einen rechteckigen Ausschnitt

Link zu detaillierten Produktinfos

<http://www.oem-printer.com/schacht>



Kat.-Nr.	Type	Passend zu Drucker	Abmessungen	Ausschnitt
11001	GPS-085-K	GPT-6862 /6863	145 x 120 x 85mm	118 x 99mm
11092	GPS-114-M	GPT-6864	180 x 150 x 85mm	161 x 104mm
Andere Breiten auf Anfrage				

Mobile Infodrucker

- Aktive Papierrollenbremse verhindert das „Abrollen“ der Papierrolle bei Vibrationen
- Paperguide mit Schnellverschluss stützt und führt die Papierrolle seitlich

Link zu detaillierten Produktinfos

<http://www.oem-printer.com/mobile>



Art.Nr.	Type	Papierbreite	Volt	Abmessungen
11185	GPT-6862-83-28-V.24-mobile	60 mm	24 VDC	110 x 173 x 73 mm
10966	GPT-686x-Paperexit-Option (eingebaut)			
Andere Breiten auf Anfrage				

Journaldrucker für Automaten

- Einfacher Einbau an schwer zugänglichen Stellen
- High Density Font mit 82 Zeichen pro Zeile erlaubt eine hohe Informationsdichte

Link zu detaillierten Produktinfos

<http://www.oem-printer.com/journal>



Art.Nr.	Type	Papierbreite	Volt	Abmessungen
11179	GPT-6863-83-36-V.24-journal	85 mm	24VDC	136 x 270 x 73 mm
Andere Breiten auf Anfrage				

System Mulde-Mini

Einsatzgebiete

Durch die extrem kompakte Bauweise und die leichte Bedienbarkeit eignet sich der Thermoeinbaudrucker GPT-4352 für eine Vielzahl von Applikationen in der industriellen Protokollertechnik insbesondere bei Hand-Helds sowie in POS Systemen.

Unschlagbar bedienerfreundlich

Das lästige Papiereinfädeln ist Vergangenheit. Mit dem Easy Loading Mechanismus geht das Papierwechseln bequem und schnell. Auch ungeübte Anwender kommen intuitiv mit dem einfachen Papierwechsellvorgang zurecht. Das mit einem festen Verschluss versehene Papiervorratsfach lässt sich mit dem patentierten Hebel leicht öffnen. So wird das Papiereinlegen zum Kinderspiel.

Effizientes Power- und Akkumanagement

Der GPT-4352 arbeitet in einem Betriebsspannungsbereich von 3,0 bis 7,2 V. Somit sind verschiedene Akkutypen direkt anschließbar. Der GPT-4352 schaltet sich auf Wunsch selbstständig aus, nachdem er nichts mehr zu drucken hat. Das erspart dem Anwender, das bei Akkubetrieb zum Stromsparen erforderliche Ein-/Aus-schalten. Aufgeweckt wird der Drucker durch Dummy-Zeichen am Beginn der Datenübertragung.

Für den Betrieb mit Batterien oder Lithium Ionen Akkus kann per Befehl der Spitzenstrom beim Drucken von ca. 3 A bis auf ca. 700 mA reduziert werden. Der Drucker ist so gezielt an die Leistungsfähigkeit der Stromversorgung anpassbar.



Die Type GPT-4352-EVAL ist mit einer Akkuladeschaltung für Ni-MH oder optional für Li-Ion Akkus lieferbar. Der Microprozessor überwacht den Ladevorgang und zeigt den Ladezustand über die Status LED an. Dies erlaubt das kontrollierte Laden auch während des Druckens.

Ergänzt wird das Akkumanagement mit einer Akku Test Funktion. Per Befehl liefert der Drucker über die serielle Schnittstelle den Zustand des Akkus an den Host zurück.

Leistungsfähige Schnittstellen

Der Drucker verfügt über eine serielle RS-232, die mit Baudraten bis zu 57,6 kbps betrieben werden kann. Im Grafikmode unterstützt der Drucker Standard Kom-

pressionsverfahren. Das ermöglicht vollflächige Grafikausdrucke mit maximaler Druckgeschwindigkeit.

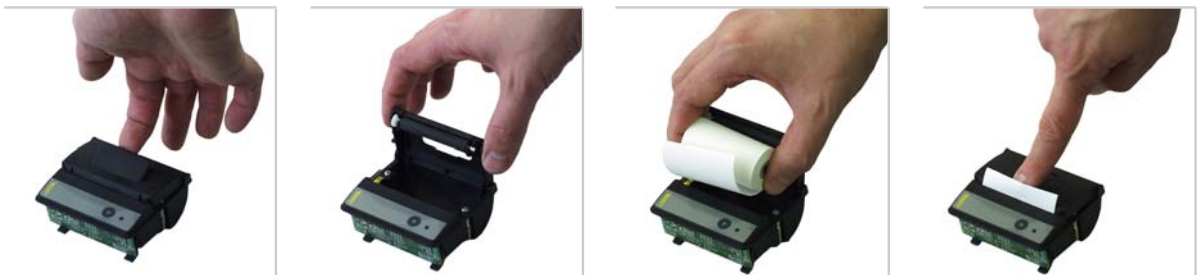
Auf Wunsch ist der Drucker mit einer Centronics-, RS422 oder Infrarotschnittstelle lieferbar.

Die Typen GPT-4352-EVAL sind mit einem 8 kByte EEPROM für das Laden von Logos ausgestattet.

Kundenspezifische Anpassungen

Fragen Sie an, wenn Sie Modifikationen der Standarddrucker wünschen:

Eigenes Logo, andere Gehäusefarben und Schnittstellenanpassungen sind möglich.



Einbaudrucker GPT-4352

- Gewicht: Nur 130g mit Papierrolle
- 58 mm Thermopapier, Papierrolle ca. 12m
- Bis 50mm/s Druckgeschwindigkeit
- Hohe Druckqualität: 200 dpi
- Flexibles Interface: RS232, TTL
- Adapter für RS422, Centronics oder Infrarot verfügbar
- Windows Treiber verfügbar
- Optional: Uhrzeit/Datum-Modul
- Low Power : 3,0 – 7,2 VDC
- An den Drucker montierbarer DC/DC Wandler für 10 – 36 VDC (kurzzeitig 8 – 40 VDC)
- Sparen Sie ZEIT und GELD durch fertige Plug and Print Druckersets



Link zu detaillierten Produktinfos

<http://www.oem-printer.com/4352>



Link zu detaillierten Produktinfos

<http://www.oem-printer.com/4344>



Link zu detaillierten Produktinfos

<http://www.oem-printer.com/4333>

Kat.-Nr.	Type	Beschreibung	Schnittstelle	Versorgung	Abmessungen
11292	GPT-4352-LV-82-24-V.24-at		RS232	3,0 – 7,2 V	78 x 77 x 40 mm
11335	GPT-4352-LV-82-24-V.24-EVAL-at	Ladeschaltung/EEPROM	RS232	3,0 – 7,2 V	78 x 77 x 40 mm
11382	GPT-4352-LV-82-24-TTL-EVAL-at	Ladeschaltung/EEPROM	TTL	4,5 – 7,2 V	78 x 77 x 40 mm
11336	GPT-4352-LV-82-24-IR-EVAL-at	Ladeschaltung/EEPROM	Infrarot	3,0 – 7,2 V	78 x 77 x 40 mm
11340	GCT-4382-10-Centr. Modul	Centronics Adapter für GPT-4352-LV-82-24-TTL-EVAL-at			
11473	GCT-4382-30-Uhr-Modul	Uhr und Datum, Adapter für GPT-4352-EVAL			
11451	NGG-6,5V-3A-DC8-40	DC/DC Wandler an Drucker montierbar			68 x 38 x 12 mm
Plug and Print Druckersets					
11429	GPT-4352-LV-82-24-V.24-at-SET1	GPT-4352, 5 Papierrollen, RS232Kabel, Power Kabel			
11430	GPT-4352-LV-82-24-V.24-EVAL-at-SET2	GPT-4352, 5 Papierrollen, RS232Kabel, Akku, Ladegerät			
11431	GPT-4352-LV-82-24-TTL-EVAL-at-SET3	GPT-4352, 5 Papierrollen, Centronics Adapter, Power Kabel			

96x96 Schalttafeldrucker

- GCT-4352 im DIN-Gehäuse 96x96.
- RS232 oder RS422 oder Centronics über SUB-D Steckverbindungen

- Betriebsspannung 10-36VDC (kurzzeitig 8 - 40VDC)
- Eingangsfiler (Varistor) gegen Störungen beim Betrieb an 12/ 24 VDC KFZ Netzen
- Option: Transparente Fronttüre (Schutzgrad: IP42)

Kat.-Nr.	Type	Schnittstelle	Abmessungen
11468	GPT-4344-LV-82-24-V.24-EVAL-DC8-40	RS232	96 x 96 x 83 mm
11469	GPT-4344-LV-82-24-Centr.-EVAL-DC8-40	RS422	96 x 96 x 83 mm
11470	GPT-4344-LV-82-24-RS422-EVAL-DC8-40	Centronics	96 x 96 x 83 mm
11350	GMS-Option-096er-Türe		98 x 98 x 43 mm

Weitere Schnittstellen auf Anfrage

Pocket oder Gürteldrucker

- Extrem kompakt
- Gewicht ca. 200 g inkl. Papierrolle
- RS232 oder Infrarot Schnittstelle

- Funkschnittstelle auf Anfrage
- Ni-MH Akku (optional Li-Ion) und Laderegler integriert
- Einfaches Ladegerät im Lieferumfang.
- Gürteltasche als Zubehör auf Anfrage

Art.Nr.	Type	Schnittstelle	Versorgung	Abmessungen
11294	GPT-4333-LV-82-24-V.24-gr	RS232	Akku	110 x 85 x 47 mm
11293	GPT-4333-LV-82-24-IR-gr	IR	Akku	110 x 85 x 47 mm

Gürteltasche auf Anfrage

System Mulde

Komplett montierte Einbaudruckersysteme in attraktiven Kunststoffmulden

Weiter Einsatzbereich

Eingesetzt werden die Drucker in Mess- oder Protokollieraufgaben in der Industrie. Besonders eignen sie sich für den Bondruck in POS-Geräten. Das geringe Gewicht und das intelligente Powermanagement machen diese Drucker besonders geeignet für mobile Anwendungen.

Einfacher Einbau

Benötigt wird lediglich ein einfach herzustellender Gehäuseausschnitt für den Einbau in ein Pult oder eine Gerätefront. Die Typen GPT-6252/6852 erlauben zusätzlich den platzsparenden „Halbeinbau“ (siehe Abbildung) bei dem ein Teil der Papiervorratsmulde aus dem Gehäuse ragt.

Leichter Service

Die Frontklappe trennt das Druckergehäuse am Papieraustritt. Das ermöglicht ein problemloses Papiereinlegen ohne lästige



ges „einfädeln“ des Papiers durch einen Schlitz. Das nicht aufklappbare Deckelteil mit integrierter Papierabreisskante schützt das Druckwerk und die Elektronik vor ESD-Schäden. Der transparente Deckel erlaubt jederzeit die einfache

Überprüfung des Papiervorrats. Die vor dem Papiereintritt in das Druckwerk integrierte Papierauflegebühne und die Auto Paper Load Funktion machen das Papiereinlegen leicht.

Thermodrucker GPT-4250

- Hohe Druckqualität: 200 dpi
- Stromsparmodus für mobilen Einsatz mit Akku
- Kunststoffgehäuse: Farbe grau oder schwarz

Thermodrucker GPT-6252/6852

- Komplettes Einbaumodul
- Hohe Druckqualität: 200 dpi
- Stromsparmodus für mobilen Einsatz mit Akku



- Hohe Druckgeschwindigkeit: bis 80 mm/s bei 24 V Versionen

- Kunststoffgehäuse grau oder schwarz

Kat.-Nr.	Type	Papierbreite	Spannung	Abmessungen
10592	GPT-4250-82-24-EVAL-sw	58 mm	4,5 – 8,5 VDC	125 x 101 x 56 mm
11181	GPT-4250-82-24-EVAL-gr	58 mm	4,5 – 8,5 VDC	125 x 101 x 56 mm
10584	GPT-6252-81-36-V.24-Centr.-gr	80 mm	4,7 – 8,5 VDC	165 x 119 x 58 mm
11118	GPT-6852-84-36-EVAL-sw	80 mm	16 – 27 VDC	165 x 119 x 58 mm

Weitere Informationen im Internet.

Link zu detaillierten Produktinfos

<http://www.oem-printer.com/mulde>

System Z1

Robuster Einbau - Thermodrucker in Metall- Kassettenbauform

Einsatzbereich

Thermodrucker der Serie Z1 sind mit ihrem 58 mm breiten Papier für Protokollieraufgaben in der Industrie konzipiert. Der robuste Aufbau erlaubt den Einsatz in rauer Umgebung.

Die Kassettenbauweise erleichtert das Handling wesentlich und erlaubt den Einbau in Maschinen und Anlagen selbst an relativ unzugänglichen Stellen, da der Kassettendrucker zum Papierwechsel vollständig aus seiner Überkassette herausgenommen werden kann.

Der Standarddrucker GPT-3242 ist mit einem Aufwickler ausgerüstet. Daher wird diese Type besonders in Protokolliersystemen eingesetzt, bei denen die papier-sparende, hoch effiziente Aufzeichnung mit 48 Zeichen pro Zeile dank der hohen Druckqualität von 200 dpi voll zum Tragen kommt.



Einfacher Einbau

Benötigt wird lediglich ein einfach herzustellender Gehäuseausschnitt für den Einbau in eine Gerätefront.

Das Kassettenübergehäuse wird unabhängig von der Frontdicke

von vorne in die Frontplatte montiert und schützt die Innenteile des Gerätes gegen Zugriff bei herausgezogener Druckerkassette.

Für 19" Racks steht ein 3HE Einbaurahmen zur Verfügung.

Journaldrucker GPT-3242

- Serielle RS232 Schnittstelle
- Centronics Schnittstelle
- Papieraufwickler integriert

Journaldrucker GPT-3246 mit Netzteil

- DIN 144x144 Schalttafelgehäuse
- Serielle RS232 Schnittstelle
- Centronics Schnittstelle
- Papieraufwickler integriert
- Stromversorgung 100 - 240 VAC



Sonderausführungen:

- Kurzes Gehäuse ohne Papieraufwickler
- Frontseitig montierter Abscheider

Kat.-Nr.	Type	Papierbreite	Spannung	Abmessungen
10174	GPT-3242-81-42-V.24-Centr.	58 mm	4,5 - 5,5 VDC	182 x 117 x 88 mm
10178	GPT-3246-81-42-V.24-Centr.-AC	58 mm	100 - 240 VAC	210 x 144 x 144 mm
10432	GMS-Z1-SYM	19" Rack Einbaufont		3HE/25TE
10213	GMS-Option - 144er-Türe	Türe für GPT-3246		147 x 147 x 43 mm

Weitere Informationen im Internet.

Link zu detaillierten Produktinfos

<http://www.oem-printer.com/z1>

System VARIO

„Integrierbare“ Einbauthormo- drucker

Einsatzgebiete

Die Drucker des VARIO Systems werden für Protokoll- und Belegausgaben in industriellen Applikationen eingesetzt. Die geringe Einbautiefe (55 mm) der robusten Vollmetallgehäuse der Drucker macht sie auch für den Einsatz in kompakten, mobilen Geräten geeignet und erlaubt außerdem den Einsatz als Pulteinbaudrucker. Für Datenanzeigesysteme stehen Journaldruckerversionen mit langen Sichtbühnen zur Verfügung.

Das OEM-Druckermodul, das das Druckwerk, den Controller, die Papiervorratsrolle und die Konsolenelemente (LED und FEED-Taste) trägt, kann hinter jede beliebige Front gebaut werden. Die Frontklappe mit Papieraustrittsschlitz und Papierabreisskante wird dabei separat befestigt und lässt sich dadurch sehr einfach in die geräteseitige Front integrieren.

Standard Frontplatten für den Schalttafel- oder 19" Rackeinbau stehen zur Verfügung.

Einfacher Einbau

Für die rückseitige Montage in eine beliebige Gerätefront werden lediglich ein einfach herzustellen-



der, rechteckiger Gehäuseausschnitt und 10 Befestigungslöcher benötigt.

Diese Art des Einbaus erlaubt z.B. die Integration des Druckers in ein Foliendesign mit Tastatur und Display.

Die geringe Bautiefe von nur 58 mm erleichtert die Wahl des Einbauortes.

Servicefreundlich

Für den bequemen Papierwechsel wird die Fronttür aufgeklappt und die Papierrolle in den Papierrollenhalter gelegt. Die robusten Scharniere erlauben einen 180° Öffnungswinkel.

Mit Hilfe der Papier-Auto-Load Funktion wird das Papier automatisch eingelesen.

Ein Papierrestsensor fordert zum rechtzeitigen Papierwechsel auf

Verschiedene Bauformen

Neben den Einbausets bietet GeBE Variodrucker an, die bereits über eine fertig gestaltete Frontplatte verfügen. So sind 3HE Einbaudrucker, Einbaudrucker mit

langer Sichtbühne mit integriertem Aufwickler zum Einbau in 6HE lieferbar. Variodrucker in geschlossenen DIN-Normgehäusen verfügen auf der Rückseite auch über die entsprechenden Standard Schnittstellenstecker, so dass der Anschluss über SUB-D-Kabel direkt an den PC möglich ist.

Für alle Drucker können Windows-Softwaretreiber von der GeBE Homepage heruntergeladen werden.

Zu den Infodruckern stehen passende, voll gekapselte Stromversorgungsmodule für den Anschluß an 100 – 240 VAC zur Verfügung.

Sonderbauformen

Die hohe Flexibilität der Serie VARIO wird in kundenspezifische Anordnungen genutzt, die von GeBE fertig montiert geliefert werden. Das macht den Einsatz dieser Drucker auch bei kleinen OEM-Serien denkbar einfach und attraktiv.

Systemvarianten System VARIO

1 Integrierbarer Thermodrucker

- 58, 80 und 112 mm Papierbreiten
- Serielle RS232 oder parallele Centronics Schnittstelle
- 5V und 24V Betriebsspannung
- Optischer Papierrest-Melder und Papierrollenbremse bei 80 und 112 mm



1



2 3HE Einbaudrucker

- 3HE ALU-Fronten, fertig montiert zum Einbau in 19"-Racks
- Transparentes Fenster mit integrierter Papierabreisskante
- 180° Öffnungswinkel an der Frontklappe
- Optischer NPE Melder bei 80 und 112 mm

3



3 6HE Journaldrucker

- 6HE ALU-Fronten, fertig montiert, zum Einbau in 19"-Gehäusesysteme
- Mit integriertem Aufwickler
- Lange Sichtbühne, ca. 150 mm
- Geringe Einbautiefe, ca. 75 mm

4



4 Schalttafeleinbaudrucker

- Geschlossene DIN-Norm-Gehäuse
- Geringe Einbautiefe, ca. 75 mm
- Optional: Transparente Türe IP 42
- Optional: 100 – 240 VAC Stromversorgung

Link zu detaillierten Produktinfos

<http://www.oem-printer.com/vario>

Art.Nr.	Standardtypen	Papier	Versorgung	Abmessungen
11368	GPT-4222-82-24-EVAL	58 mm	4,5 – 8,5 VDC	104 x 111 x 55 mm
11329	GPT-6223-81-36-V24-Centr	80 mm	4,5 – 8,5 VDC	129 x 111 x 55 mm
11330	GPT-6224-81-52-V24-Centr.	112 mm	4,7 – 8,5 VDC	178 x 111 x 55 mm
3HE Einbaudrucker				
11153	GPT-4222-3HE-82-24-EVAL-DC/DC	58 mm	10 – 24 VDC	107 x 129 x 58 mm
10557	GPT-6823-3HE-84-36-EVAL	80 mm	16 – 27 VDC	133 x 129 x 58 mm
10588	GPT-6824-3HE-84-52-EVAL	112 mm	16 – 27 VDC	178 x 129 x 58 mm
6HE Journaldrucker				
11300	GPT-4222-6HE-82-24-EVAL-W	58 mm	4,5 – 8,5 VDC	107 x 262 x 78 mm
11055	GPT-6823-6HE-84-36-EVAL-W	80 mm	16 – 27 VDC	133 x 262 x 78 mm
Schalttafeleinbaudrucker				
11309	GPT-6876-84-36-EVAL-DC	80 mm	16 – 27 VDC	144 x 144 x 75 mm
11363	GPT-6896-84-36-EVAL-DC	80 mm/Wickler	16 – 27 VDC	144 x 288 x 75 mm
11310	GPT-6877-84-52-EVAL-DC	112 mm	16 – 27 VDC	192 x 144 x 75 mm
10213	GMS-Option - 144er Türe	Türe für GPT-6876		147 x 147 x 43 mm
11277	GMS-Option - 288er Türe	Türe für GPT-6896		147 x 291 x 43 mm
10540	GMS-Option - 192er Türe	Türe für GPT-6877		195 x 147 x 43 mm
11396	GNG-24V-2.5A-DIN144		100 – 240 VAC Erweiterungs SET	

APS Druckwerke gesteuert mit GeBE Controllern.

Die italienische Firma APS hat sich in den letzten Jahren zu einem erfolgreichen OEM Druckwerkslieferanten mit weltweiten Kontakten entwickelt. Dazu beigetragen hat sicher die gute Qualität bei sehr attraktiven Preisen.

APS Druckwerke gehören heute zu den Kleinsten ihrer Art. GeBE hat für eine Reihe dieser kleinen 200 dpi Thermodruckwerke intelligente Ansteuerungen entwickelt, die den hohen Anforderungen u.a. in mobilen Applikationen gerecht werden.

In Internet finden Sie weitere interessante APS Druckwerke und detailliertere Beschreibungen zu den GeBE-Controllern.

Mini-Druckwerk MP105



Wie aus der Tabelle auf der nächsten Seite ersichtlich, zeichnet sich das APS-Thermodruckwerk-Produktspektrum durch eine hohe Flexibilität in der Anpassung der Druckköpfe an die Betriebsspannung und die gewünschte Druckgeschwindigkeit aus. Neuere, sehr effiziente, Thermodrucktechnologien erlauben den Betrieb mit 3,3 V, wodurch der Einsatz der Druckwerke in transportablen Systemen mit Akkuvorsorgung verbessert wird.



Einbauset GPT-4212

Druckwerk MP205-ST:

- kompaktes 58 mm Thermodruckwerk
- nur 39 g schwer
- low cost

Kontroller GCT-4282-24-EVAL:

- 24; 42; 54 Zeichen pro Zeile
- RS232, TTL; Centronics
- 4,5-8,5 VDC, power down

Kat.-Nr.	Type	Papierbreite	Versorgung	Abmessungen
10401	MP205-ST	58 mm	4,2 – 8,5 VDC	68 x 41 x 15 mm
11465	MP205-cover	ESD Schutzhaube für MP205		
10419	GCT-4282-24-EVAL	RS232, Centronics	4,5 – 8,5 VDC	68 x 58 x 10 mm

Weitere Informationen im Internet

Einbauset GPT-4312

Druckwerk: ELM205-LV

- kompaktes 58mm Easy Loading System
- Low voltage: 2,7 – 7,2 VDC

Kontroller: GCT-4382

- 24; 32; 42; 54 Zeichen pro Zeile
- 3,0 – 7,2 VDC
- Erkennt Transportmarken auf vorgedrucktem Papier
- Power- und Akkumanagement



Kat.-Nr.	Type	Papierbreite	Versorgung	Abmessungen
11095	ELM205-LV	58 mm	2,7 – 7,2 VDC	
11333	GCT-4382-LV-24-V.24-EVAL		3,0 – 7,2 VDC	70 x 30 x 12 mm

Weitere Informationen im Internet



Einbauset GPT-441x

Thermodruckwerke

- 60, 82,5 und 112 mm
- Heavy Duty Easy Loading Thermodruckwerke
- Low voltage: 2,7 – 7,2 VDC

Kontroller: GCT-4482

- 3,0 – 7,2 VDC
- Markensteuerung
- Akkumanagement und Laden

Kat.-Nr.	Type	Papierbreite	Versorgung	Abmessungen	Verfügbar
NEU	ELM2032-60	60 mm	2,7 – 7,2 VDC	83 x 42 x 48 mm	auf Anfrage
NEU	ELM3032	82,5 mm	2,7 – 7,2 VDC	102 x 42 x 48 mm	ab Lager
NEU	ELM4032	112 mm	2,7 – 7,2 VDC	132 x 42 x 48 mm	vorrauss. Q1/2002
Neu	GCT-4482-LV-24-V.24-EVAL		3,0 – 7,2 VDC	83 x 44 x 5 mm	vorrauss. Q1/2002

Weitere Informationen im Internet

Link zu detaillierten Produktinfos

<http://www.oem-printer.com/aps>

Type	Papierbr.	Druckbreite	Druckgeschw.	max. Papierdicke	Punkte/Linie	Kopfspannung	Logikspannung	Gewicht	Abmessungen
1" Druckwerk APS									
MP105	38 mm	24 mm	50 mm/s	80 g/m ²	192	4,2 - 8,5V	5V ± 5%	30 g	48 x 38 x 13,8 mm
2" Druckwerke APS									
MP205-LV	58 mm	48 mm	50 mm/s	80 g/m ²	384	2,7 - 7,2 V	2,7 - 5,25V	40 g	68,2 x 41 x 15 mm
MP205-ST	58 mm	48 mm	60 mm/s	80 g/m ²	384	4,2 - 8,5V	5V ± 5%	40 g	68,2 x 41 x 15 mm
MP205-HS	58 mm	48 mm	80 mm/s	80 g/m ²	384	4,5 - 8,5V	2,7 - 5,25V	40 g	68,2 x 41 x 15 mm
CP205-S	58 mm	48 mm	60 mm/s	80 g/m ²	384	4,2 - 8,5V	5V ± 5%	45 g	80 x 47 x 16 mm
CP224	58 mm	54 mm	60 mm/s	80 g/m ²	432	24V ± 10%	5V ± 5%	45 g	80 x 47 x 16 mm
CP290	60 mm	54 mm	75 mm/s	150 g/m ²	432	24V ± 10%	5V ± 5%	65 g	91 x 61,5 x 20 mm
CP291	60 mm	56 mm	120 mm/s	150 g/m ²	448	24V ± 10%	5V ± 5%	65 g	91 x 61,5 x 20 mm
CP295	60 mm	48 mm	60 mm/s	150 g/m ²	384	4,2 - 8,5V	5V ± 5%	65 g	91 x 61,5 x 20 mm
CP2912	60 mm	56 mm	60 mm/s	150 g/m ²	448	12V ± 10%	5V ± 5%	65 g	91 x 61,5 x 20 mm
FHP MS8	58 mm	54 mm	100 mm/s	150 g/m ²	432	24V ± 10%	5V ± 5%	193 g	87 x 90 x 40 mm
FHP HS8	58 mm	56 mm	150 mm/s	150 g/m ²	448	24V ± 10%	5V ± 5%	193 g	87 x 90 x 40 mm
FHP Hs12	58 mm	56 mm	150 mm/s	150 g/m ²	640	24V ± 10%	5V ± 5%	193 g	87 x 90 x 40 mm
3" Druckwerke APS									
CP305	80 mm	72 mm	50 mm/s	150 g/m ²	576	4,2 - 8,5V	5V ± 5%	125 g	120 x 55 x 20 mm
CP324	80 mm	72 mm	60 mm/s	150 g/m ²	576	24V ± 10%	5V ± 5%	125 g	120 x 55 x 20 mm
CP324-S	82,5 mm	80 mm	120 mm/s	150 g/m ²	640	24V ± 10%	5V ± 5%	125 g	120 x 55 x 20 mm
CP305-DS	80 mm	72 mm	50 mm/s	150 g/m ²	576	4,2 - 8,5V	5V ± 5%	290 g	127 x 164 x 74 mm
CP324-DS	80 mm	72 mm	60 mm/s	150 g/m ²	576	24V ± 10%	5V ± 5%	290 g	127 x 164 x 74 mm
CP324-HDS	82,5 mm	80 mm	120 mm/s	150 g/m ²	640	24V ± 10%	5V ± 5%	290 g	127 x 164 x 74 mm
4" Druckwerke APS									
CP405-LV	114 mm	104 mm	50 mm/s	150 g/m ²	832	2,7 - 7,2 V	2,7 - 5,25V	180 g	156 x 60 x 27 mm
CP405-HS	114 mm	104 mm	80 mm/s	150 g/m ²	832	4,5 - 8,5V	2,7 - 5,25V	180 g	156 x 60 x 27 mm
CP424	114 mm	104 mm	60 mm/s	150 g/m ²	832	24V ± 10%	5V ± 5%	180 g	156 x 60 x 27 mm
CP424-S	114 mm	108 mm	100 mm/s	150 g/m ²	864	24V ± 10%	5V ± 5%	180 g	156 x 60 x 27 mm
CP405-LV-DS	114 mm	104 mm	50 mm/s	150 g/m ²	832	2,7 - 7,2 V	2,7 - 5,25V	250 g	163 x 164 x 74 mm
CP405-HS-DS	114 mm	104 mm	80 mm/s	150 g/m ²	832	4,5 - 8,5V	2,7 - 5,25V	250 g	163 x 164 x 74 mm
CP424-DS	114 mm	104 mm	60 mm/s	150 g/m ²	832	24V ± 10%	5V ± 5%	250 g	163 x 164 x 74 mm
CP424-HDS	114 mm	108 mm	100 mm/s	150 g/m ²	864	24V ± 10%	5V ± 5%	250 g	163 x 164 x 74 mm
2" Easy Loading Druckwerke APS									
ELM205-LV	58 mm	48 mm	50 mm/s	80 g/m ²	384	2,7 - 7,2 V	2,7 - 5,25V	35 g	68,2 x 22,4 x 15 mm
ELM205-ST	58 mm	48 mm	60 mm/s	80 g/m ²	384	4,2 - 8,5V	5V ± 5%	35 g	68,2 x 22,4 x 15 mm
ELM205-HS	58 mm	48 mm	80 mm/s	80 g/m ²	384	4,5 - 8,5V	2,7 - 5,25V	35 g	68,2 x 22,4 x 15 mm
ELM224	58 mm	48 mm	80 mm/s	80 g/m ²	384	24V ± 10%	3,14 - 5,25V	35 g	68,2 x 22,4 x 15 mm
ELM2032	60 mm	48 mm	50 mm/s	100 g/m ²	384	2,7 - 7,2 V	2,7 - 5,25V	80 g	83 x 41 x 42,5 mm
ELM2071	60 mm	48 mm	80 mm/s	100 g/m ²	384	4,5 - 8,5V	2,7 - 5,25V	80 g	83 x 41 x 42,5 mm
ELM2241	60 mm	48 mm	80 mm/s	100 g/m ²	384	24V ± 10%	3,14 - 5,25V	80 g	83 x 41 x 42,5 mm
ELM2251	60 mm	56 mm	150 mm/s	100 g/m ²	448	24V ± 10%	5V ± 5%	80 g	83 x 41 x 42,5 mm
3" Easy Loading Druckwerke APS									
ELM3032	82,5 mm	72 mm	50 mm/s	100 g/m ²	576	2,7 - 7,2 V	2,7 - 5,25V	100 g	106 x 41 x 42,5 mm
ELM3071	82,5 mm	72 mm	80 mm/s	100 g/m ²	576	4,5 - 8,5V	2,7 - 5,25V	100 g	106 x 41 x 42,5 mm
ELM3241	82,5 mm	72 mm	100 mm/s	100 g/m ²	576	24V ± 10%	5V ± 5%	100 g	106 x 41 x 42,5 mm
ELM3251	82,5 mm	80 mm	150 mm/s	100 g/m ²	640	24V ± 10%	5V ± 5%	100 g	106 x 41 x 42,5 mm
4" Easy Loading Druckwerke APS									
ELM4032	112 mm	104 mm	50 mm/s	100 g/m ²	832	2,7 - 7,2 V	2,7 - 5,25V	120 g	138 x 41 x 42,5 mm
ELM4071	112 mm	104 mm	80 mm/s	100 g/m ²	832	4,5 - 8,5V	2,7 - 5,25V	120 g	138 x 41 x 42,5 mm
ELM4241	112 mm	104 mm	100 mm/s	100 g/m ²	832	24V ± 10%	5V ± 5%	120 g	138 x 41 x 42,5 mm
ELM4251	112 mm	108 mm	150 mm/s	100 g/m ²	864	24V ± 10%	5V ± 5%	120 g	138 x 41 x 42,5 mm

CP290-Serie

Druckwerk mit Cutter

DS-Serie

2-Stationen-Druckwerk

CP-MRS-Serie

Kontroller integriert

FHP-Serie

Heavy Duty für POS

Fujitsu Thermodrucker gesteuert mit GeBE Kontrollern

Mit Fujitsu verbindet man weltweit höchste Qualität bei OEM Druckwerken. Diese kommen daher vor allem dort zum Einsatz, wo eine hohe Betriebssicherheit und ausgeklügelte Servicefreundlichkeit an erster Stelle stehen. So lassen sich z.B. die Druckköpfe und ev. angebaute Cutter praktisch, ohne ein Werkzeug benutzen zu müssen, in optimal kurzer Zeit austauschen.

Neben einer äusserst robusten Heavy Duty Druckwerkserie in Metallversion offeriert Fujitsu auch eine High Quality Druckwerkserie in Kunststoffversion zu äusserst attraktiven Preisen.



FUJITSU

Für tragbare Geräte sind die kleinen, stromsparenden Druckwerke mit robusten Metalldruckgusskörpern bestens geeignet.

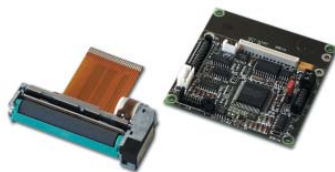
Wegen dem weitgehend gerade durch das Druckwerk verlaufenden Papierpfad eignen sich die Druckwerke auch gut für kleine, tragbare Labeldrucker.

Neuerdings werden die kleinen Druckwerke auch mit direkt herausnehmbarer Druckwalze in sogenannten Easy Loading Versionen angeboten.

Im Internet finden Sie weitere Informationen zu Fujitsu Druck-

Link zu detaillierten Produktinfos

<http://www.oem-printer.com/aps>



Kat.-Nr.	Type	Papierbreite	Versorgung	Abmessungen
11189	FTP-628MCL002	58 mm	4,2 – 8,5 VDC	70 x 35 x 15,5 mm
10728	GCT-6182-24-EVAL		4,5 – 8,5 VDC	70 x 58 x 10 mm

Weitere Informationen im Internet

Druckerset GPT-621x

Druckwerke 5V:

- 60, 80 und 112 mm Papierbreite
- Rückwertiger, gerader Papiereinzug: Bis 120g/m²
- 60 mm Druckwerk auch mit Guillotine Cutter

Kontroller: GCT-6281

- Etiketten- und Formularsteuerung
- Powermanagement und Statistik



Art.Nr.	Type	Papier	Versorgung	Abmessungen
11478	FTP-624MCL304 (Cutter)	60 mm	4,2 – 8,5 VDC	97 x 57 x 38 mm
10571	FTP-634MCL503 (2 Sensoren)	80 mm	4,2 – 8,5 VDC	108 x 46 x 20 mm
10570	FTP-644MCL001	112mm	4,2 – 8,5 VDC	138 x 46 x 20 mm
10402	GCT-6281-52-V.24-Centr.		4,2 – 8,5 VDC	108 x 54 x 15mm

Weitere Informationen im Internet

Druckerset GPT-681x

Druckwerke 24V:

- 60, 80 und 112 mm Papierbreite
- Rückwertiger, gerader Papiereinzug: Bis 120g/m²
- Alle Druckwerke auch mit Guillotine Cutter

Kontroller:

- Etiketten- und Formularsteuerung
- Statistik



Art.Nr.	Type	Papier	Versorgung	Abmessungen
10577	FTP-622MCL304 (Cutter)	60 mm	16 – 27 VDC	97 x 57 x 38 mm
10576	FTP-632MCL304 (Cutter)	85 mm	16 – 27 VDC	117 x 57 x 38 mm
10566	FTP-642MCL001	112 mm	16 – 27 VDC	138 x 46 x 20 mm
10885	GCT-6883-28-V.24-CUT		16 – 27 VDC	119 x 59 x 15 mm
10726	GCT-6884-28-EVAL		16 – 27 VDC	97 x 59 x 15 mm

Weitere Informationen im Internet

Druckerzubehör

GeBE liefert Ihnen reichhaltiges Zubehör passend zu allen Druckwerksbreiten. Alle wesentlichen Baugruppen und Einzelteile, die wir in unserem Druckerprogramm anbieten, stehen OEMs auch als Einzelteile zur Verfügung. Bitte fragen Sie an.

Thermopapier

Thermopapier hat heute einen hohen technologischen Stand erreicht und kann nahezu allen Bedürfnissen im Protokollbereich gerecht werden.

- Neben den guten Standardpapieren sind Papiere mit langer Lagerfähigkeit von bis zu symbolischen 99 Jahren erhältlich.
- Die Einsetztemperaturen spezieller Papiere reichen bis weit über 100°C und können daher beispielsweise auf der Ablage im Auto eingesetzt werden.
- Um Energie beim Drucken zu sparen, können vorgedruckte Papiere mit gestanzten Positionsmarken eingesetzt werden. Damit reichen die Akkus bei mobilen Geräten länger.
- Einige Papiere sind mit Schutzschichten gegen Öleinfluss erhältlich.
- Manche Druckwerke ermöglichen über entsprechende Steuerprogramme Schwarz/Rot Druck mittels verschiedener Drucktemperaturen auf entsprechendem Papier.

Thermodruck fasst heute die unterschiedlichsten, hochtechnischen Druckverfahren zusammen.

Bitte fragen Sie uns.



GPR Thermo rollenpapiere

- Passend zu allen Druckwerken
- Sonderpapiere

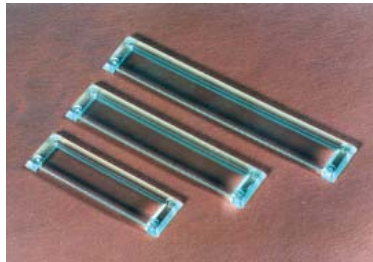
<http://www.oem-printer.com/gpr>



GPH Papierrollenhalter

- Optionaler Papierrestsensor.
- Optionale Papierbremse
- Optionale aktive Papierbremse gegen starke Vibrationen

<http://www.oem-printer.com/gph>



GPC Fenster mit Papierabreisskante

- Für 60, 85 oder 114 mm Papierbreite
- Transparent, dadurch ist der Ausdruck bereits beim Verlassen des Druckwerkes zu sehen

<http://www.oem-printer.com/gpc>



GPW Papieraufwickler

- äusserst kompakt
- Getriebemotor und Rutschkupplung integriert
- Metallversionen für Lebensmittel- oder Medizintechnik
- Kunststoff (low cost)

<http://www.oem-printer.com/gpw>



GMH Frontklappenscharniere

- Wie im Druckersystem Vario verwendet.
- Front 180° aufklappbar
- Verschiedene Farben

<http://www.oem-printer.com/gmh>



GSW Schnittstellenwandler

- Datenpegel werden zwischen seriellen RS232-, RS422-, RS485 und TTL Schnittstellen, auch optoentkoppelt gewandelt. Sogar die alte TTY -Current loop (20mA) kann so noch realisiert werden.

<http://www.oem-printer.com/gsw>



GNG Stromversorgungen

- Passend zu den verschiedenen Thermodruckern
- AC/DC und DC/DC Wandler von 3,3 – 24 V, bis zu 120 W
- Akkus und passende Akku-Ladegeräte

<http://www.oem-printer.com/gng>



GKA Kabel

- Kabel zu Schnittstellen, Peripheriegeräten, Konsolen und Stromversorgungen mit den passenden Steckverbindern oder offenen Enden

<http://www.oem-printer.com/gka>

Link zu detaillierten Produktinfos

<http://www.oem-printer.com/zubehoer>



**Elektronik und
Feinwerktechnik GmbH**

Module und Geräte zum Eingeben,
Auswerten, Anzeigen und Ausdrucken
analoger und digitaler Daten.

**GeBE Elektronik und
Feinwerktechnik GmbH**

- Industrielle OEM-Drucker
- Druckercontroller
- Druckwerke
- Geräteentwicklung
- Produktion

- *Industrial OEM-Printers*
- *Printer Controllers*
- *Engineering*
- *Production*

Beethovenstr. 15
82110 Germering
Germany

Tel: (0 89) 89 41 41-0
Fax: (0 89) 8 40 21 68
sales.ef@gebe.net

www.oem-printer.com



**GeBE Computer &
Peripherie GmbH**
Geschäftsbereich
Industrielle Dateneingabe

- Industrielle Tastaturen
- Tastaturcontroller
- Maussteuerung
- Kundenspezifische Eingabe
- Frontplatten

- *Industrial Keyboards*
- *Keyboard Controllers*
- *Mouse Devices*
- *Front Panels*

Mozartst. 14a
82110 Germering
Germany

Tel: (0 89) 89 43 99-0
Fax: (0 89) 89 43 99-11
sales@www.tastaturen.com

www.tastaturen.com



**GeBE Computer &
Peripherie GmbH**
Geschäftsbereich
Internet Applications
& Services

- Webapplikationen
- Business Konzepte für die
Industrie und den Mittelstand
- Outsourcing
- QuickTime VR Produktion

- *Web Applications*
- *Business Concepts*
- *Software Engineering*
- *QuickTime VR Production*

Mozartst. 14a
82110 Germering
Germany

Tel: (0 89) 89 43 99-21
Fax: (0 89) 89 43 99-11
inter@gebe.net

<http://inter.gebe.net>



Distribution durch: