

FKB 3000 Serie

Wasserdichte Tastenmodule



Beschreibung

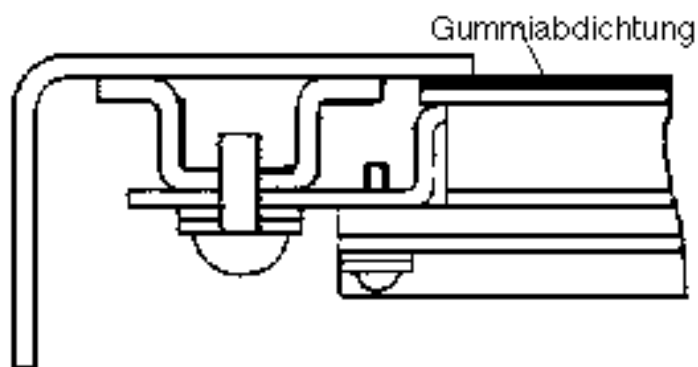
Diese Tastenmodule sind hochwertige mechanische Standard-Tastaturen, die dem Bediener ein exzellentes taktiles Schaltgefühl vermitteln.

Durch Verwendung einer Polyesteroberfläche, sowie Gummi-Abdichtungen ist die Oberfläche vollständig gegen Feuchtigkeit und andere Umwelteinflüsse geschützt. Ausgewählte Materialien, wie speziell metallbeschichtete Kontakte und leichtgängige Taster, bieten hohen Bedienkomfort und lange Lebensdauer.

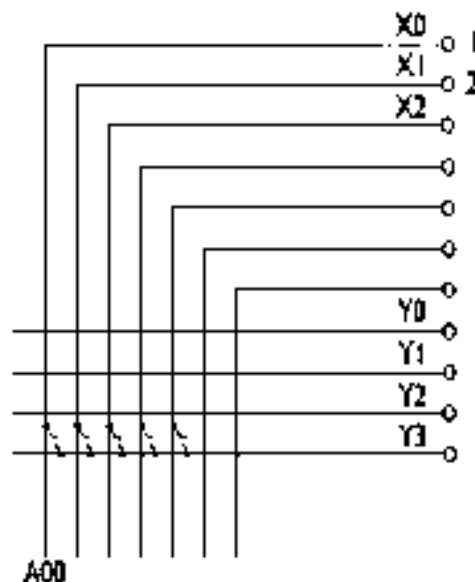
Nach entfernen der Deckfolie kann ein selbst beschriftetes Tastenlayout eingelegt werden.

Die sehr geringe Bauhöhe ermöglicht einen universellen Einsatz.

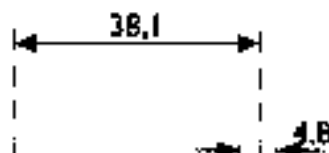
ABDICHT-BEISPIEL

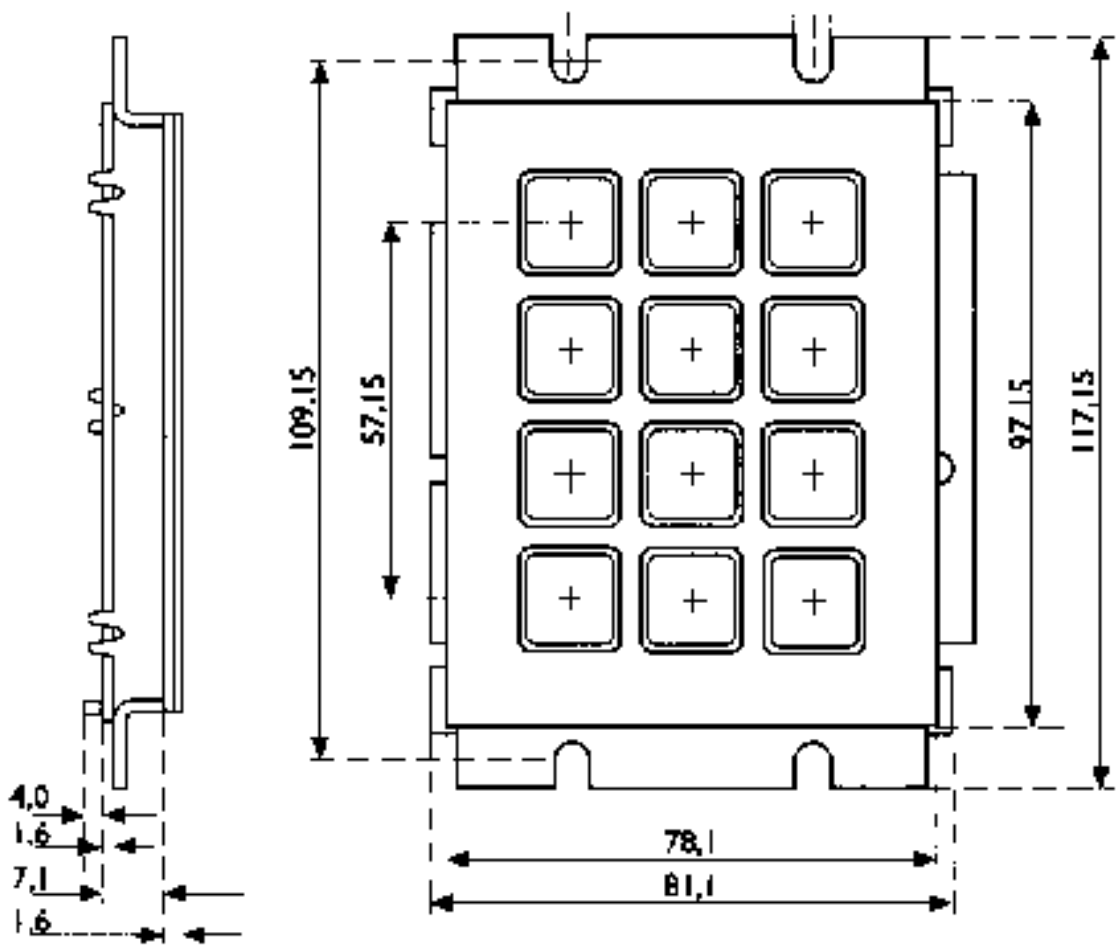


MATRIX

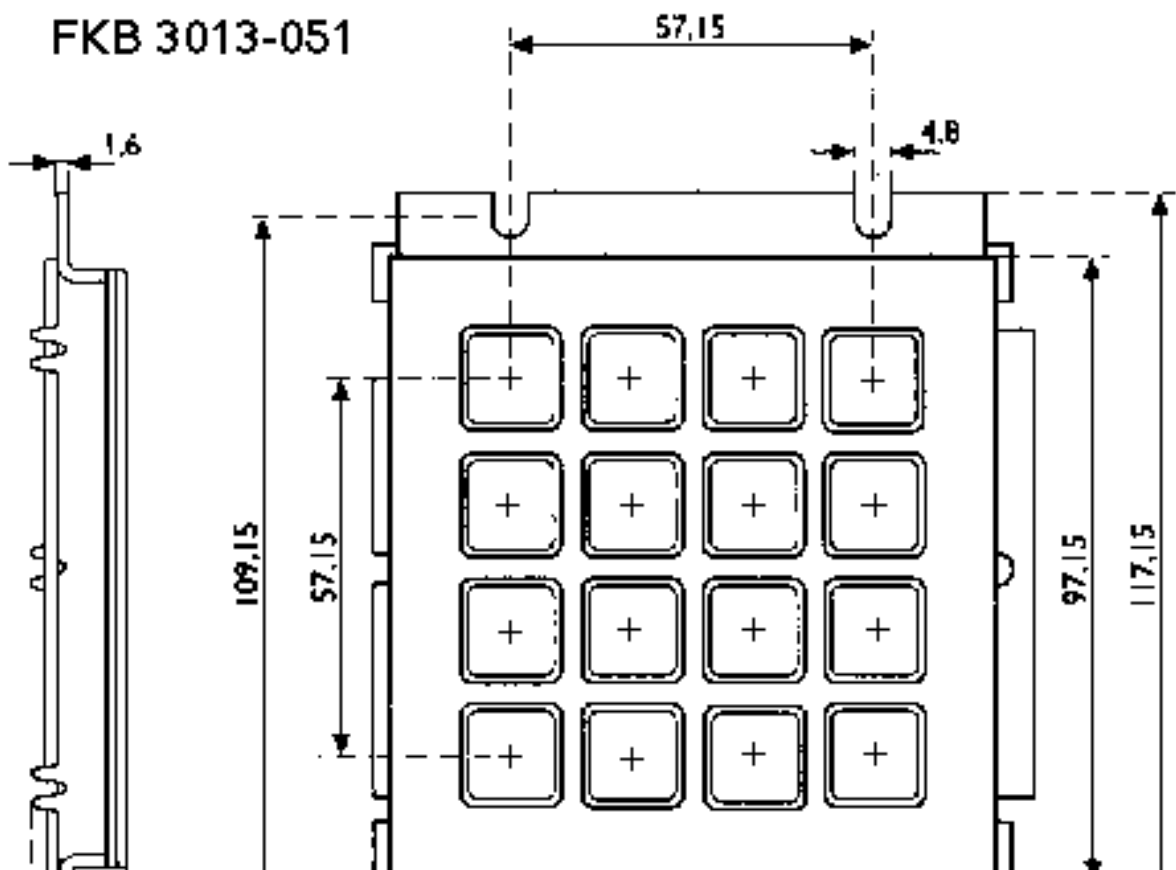


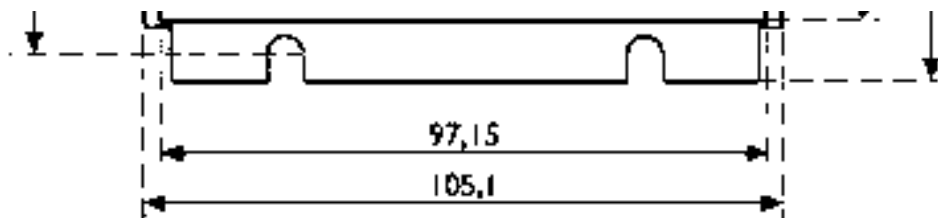
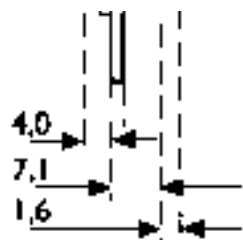
FKB 3012-051



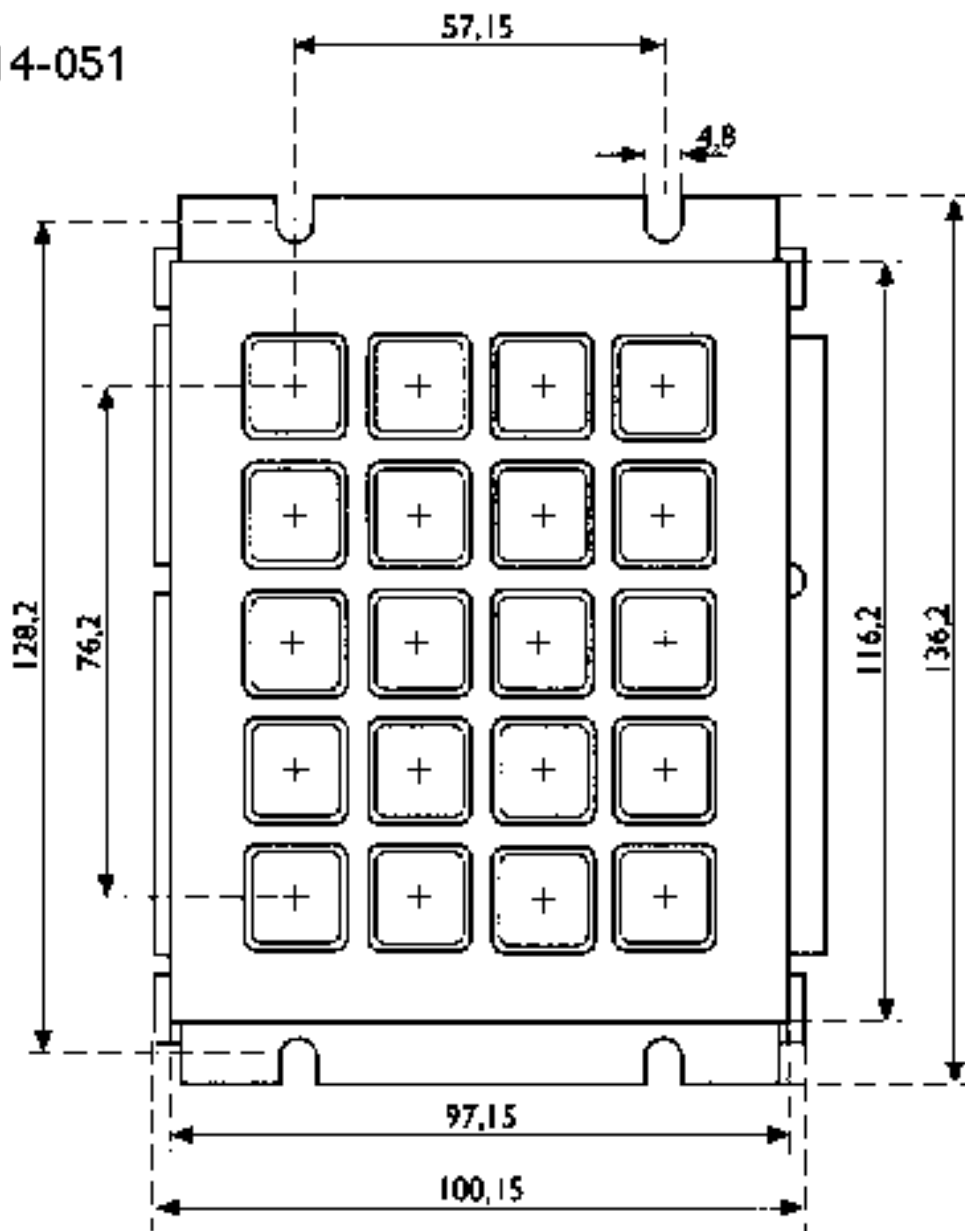
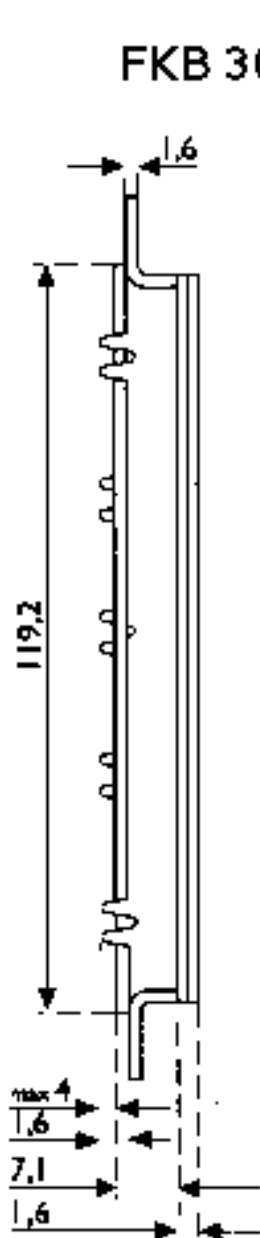


FKB 3013-051





FKB 3014-051



Technische Daten

Mechanische Daten

Abmaße: 81,1 x 117,15 x 11,1 mm
51,5 x 117,15 x 11,1 mm
136,2 x 100,35 x 11,1 mm
117,15 x 105,1 x 11,1 mm

Tasten

Tastenmechanik: Kurzhubtaste
Anzahl der Tasten: 12, 4, 25, 16
Lebensdauer: 5 mio.
Schaltkraft: 1,5 N
Betätigungsweg: 1,3 mm

Elektrische Daten

Anschluß: Matrix
Betriebsspannung: 24 V
Stromaufnahme: 50 mA

Temperaturbereich

Betriebstemperatur: 0°C bis 50°C
Lagertemperatur: -20°C bis 60°C
Luftfeuchtigkeit: +40°C, 90-95% rel. 48 Std

Katalognr.	Artikelbezeichnung	
KM1037	FKB3013-051	16 Tasten
KM1038	FKB3014-051	20 Tasten

Zubehör

Katalognr.	Artikelbezeichnung	
CK1005	GTA-1300	Adapter
CS1005	PROG-GE2094	Eprom für 12 Tasten
CS1067	PROG-GE2076	Eprom für 20 Tasten
CS1068	PROG-GE	Eprom für 4 Tasten
CS1069	PROG-GE2115	Eprom für 16 Tasten
CS1074	PROG-GE2677	Eprom für 12 Tasten
CS1076	PROG-GE2520	Eprom für 20 Tasten
ZK1023	GKA-102	Zwischenkabel von Tastatur zum Adapter
ZK1005	GKA-186	Anschlußkabel AT