

GeBE-Drucker / GeBE Printer

GEBE®

**Elektronik und
Feinwerktechnik GmbH**

Module und Geräte zum Eingeben,
Auswerten, Anzeigen und Ausdrucken
analoger und digitaler Daten.

GeBE- Portmonitor

GeBE Dokument Nr.:
SMAN-D/E-550-V0.1

Stand: 07.09.2006
Gedruckt: 08.09.2006

****VORLÄUFIG****
****PRELIMINARY****

Bedienungsanleitung / User Manual

Activities at GeBE

Printers: GeBE Elektronik und Feinwerktechnik GmbH • E-Mail: sales.ef@gebe.net • www.oem-printer.com

Keyboards: GeBE Computer & Peripherie GmbH • E-Mail: sales@tastaturen.com • www.tastaturen.com

Internet applications: www.GeBE.net

The GeBE logo is a registered trademark of GeBE Elektronik und Feinwerktechnik GmbH. All other brands named in this brochure are properties of the respective companies. Errors and changes reserved. The technical data given are non-committal information and do not represent any assurance of certain features.
Our terms of payment and delivery apply.

Copyright © 2006 GeBE Elektronik und Feinwerktechnik GmbH. All rights reserved.

GeBE Elektronik und Feinwerktechnik GmbH

Beethovenstr. 15 • 82110 Germering • Germany • www.oem-printer.com

Phone: 0049 (0) 89/894141-0 • Fax: 0049 (0) 89/8402168 • E-Mail: sales.ef@gebe.net

2 Inhaltsverzeichnis - List of contents

1	Allgemein	3	1	General	3
2	Installation	4	2	Installation	4
2.1	Portzuweisung	4	2.1	Port assignment	4
3	Portmonitor Uninstaller	6	3	Portmonitor Uninstaller	6

0 Historie - Changes in this Document

Version	Date	Change
V0.1	07.08.2006	First prespecification

1 Allgemein

Der GeBE-Portmonitor ist ein Kommunikationstool für die Statusabfrage von GeBE-Druckern unter WINDOWS XP.

Unter **"LIESMICH.txt"** erhalten Sie hierzu wichtige Hinweise.

Im Ordner **"Example"** finden Sie eine Beispielapplikation zur Abfrage des Monitors. Die eigentliche Abfrage finden Sie in der Datei **"tools.h"**.

Die Schnittstellenbeschreibung inklusive Parameter zum Ansprechen der Schnittstellen finden Sie in der **"GeBEMonitorAPI.h"**.

Die .dll-Treiberdateien werden bei Installation automatisch im SYSTEM32-Ordner abgelegt.

1 General

The GeBE-port monitor is a tool for the communication with GeBE-printers under WINDOWS XP.

"README" includes important hints.

You will find an example application for the status request of the monitor in the filer **"example"**.

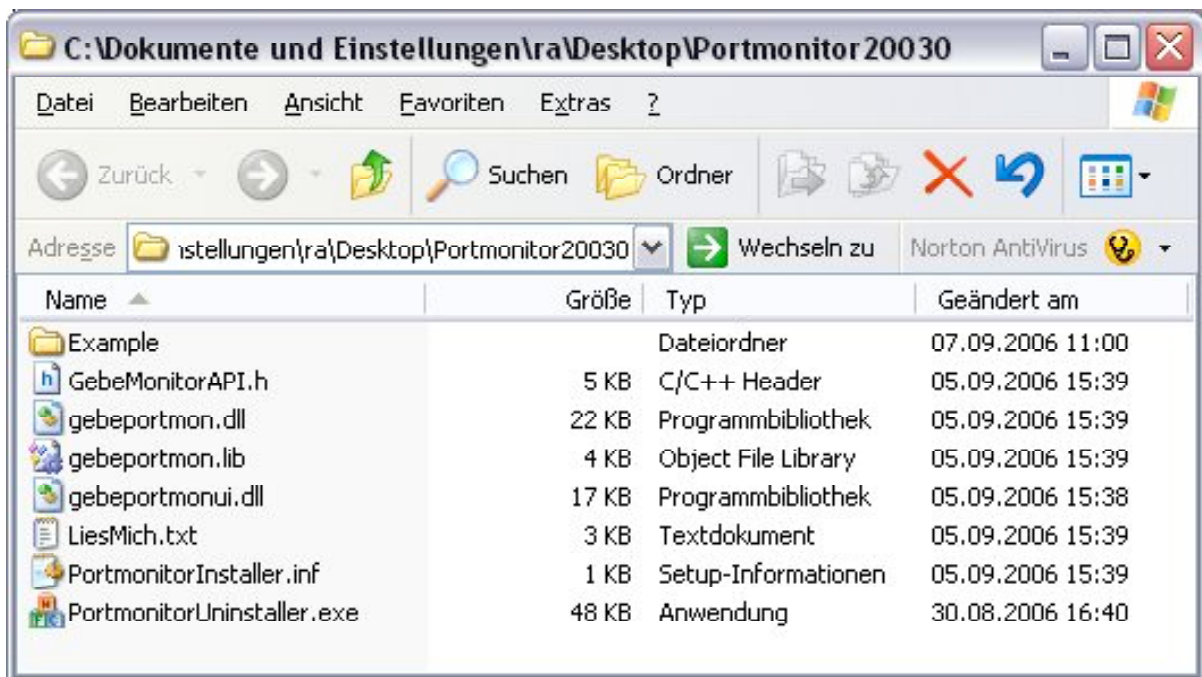
"tools.h" contains the source code for the port monitor request.

You will find the description of the interface including parameter information about interface communication in **"GeBEMonitorAPI.h"**.

During the installation the .dll-drivers will be stored automatically in the SYSTEM32 path.

Abb. 1 Portmonitordateien

Fig. 1 Port monitor files



2 Installation

Vom Windows "Start" Knopf aus wählen Sie "Systemsteuerungen -> Drucker&Fax".
Unter "Datei/Servereigenschaften" legen Sie einen neuen Anschluss an, indem Sie auf "Anschlüsse" "hinzufügen" anklicken.

Wählen Sie die Portmonitor Installationsdatei:

"portmonitorInstaller.inf"

von CD oder Ihrem Download-Ordner aus und setzen Sie die Installation fort.

Bei erfolgreicher Installation erscheint der GeBE Portmonitor Anschluss unter Druckeranschlüsse als verfügbarer Anschlussstyp.

2 Installation

From the Windows "Start" button, select "Settings -> printer&fax".

Select "File/Server properties" to get to "connections". Install a new connection with click on "connections" "add".

Select the

"portmonitorInstaller.inf"

Portmonitor Installer file from the CD or download folder and continue with the installation.

With successful installation of the portmonitor software, it will show up under printer connections as available connection type.

Abb. 2 Druckeranschlüsse

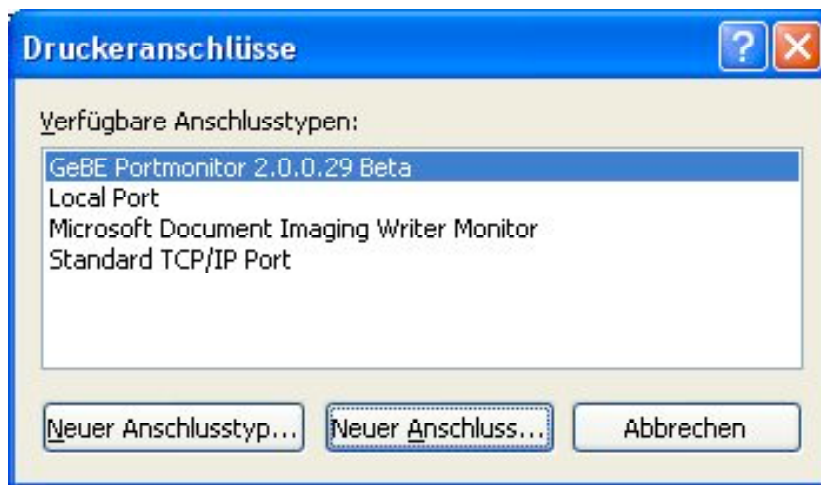


Fig. 2 Connections

2.1 Portzuweisung

Wählen Sie nun unter Druckeranschlüsse (Abb. 2) den GeBE Portmonitor aus und klicken Sie auf "neuer Anschluss".

2.1 Port assignment

Select now from the display "printer connections" (Fig. 2) the GeBE Printmonitor and click on "new connection".

Abb. 3 Portbezeichnung

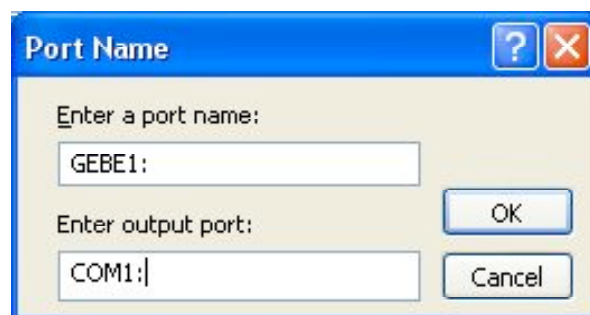


Fig. 3 Port assignment

Geben Sie den Portnamen ein: z.B. **GEBE1:**
(Hierbei muss GEBE in Grossbuchstaben geschrieben werden und der Doppelpunkt zum Abschluss stehen. Die Zahl ist variabel von 0-9.)

Enter now the port name: e.g. **GEBE1:**
(GEBE must be written in capital letters with the colon sign at the end. The number is variable between 0-9.)

Geben Sie den gewünschten Port ein: z.B. **COM1:**
(Hierbei muss COM in Grossbuchstaben geschrieben werden und der Doppelpunkt zum Abschluss stehen. Die Zahl ist variabel von 0-9.)

Enter now the port number: e.g. **COM1:**
(COM must be written in capital letters with the colon sign at the end. The number is variable between 0-9.)

Abb. 4 Eigenschaften

Fig. 4 Properties



Vom Windows "Start" Knopf aus wählen Sie "Systemsteuerungen -> Drucker&Fax" -> "Datei/Servereigenschaften" (siehe Abb.4). Hier sehen Sie nun den GeBE Portmonitor-Eintrag.

From the Windows "Start" button, select "Settings -> printer&fax" -> "File/Server properties" (see Fig. 4). The assigned port is now displayed as GeBE Portmonitor entry.

Über "LÖSCHEN" löschen Sie bereits installierte Anschlusskonfigurationen wieder.

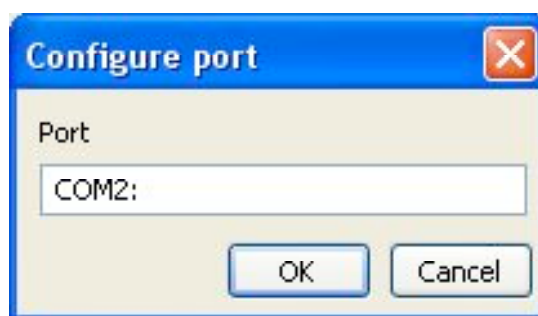
Select "DELETE" to delete an installed connection configuration.

Über "KONFIGURIEREN" können Sie bereits eingetragenen COM-port ändern (siehe Abb.5).

Select "CONFIGURE" to change the assigned COM-port (see Fig.5).

Abb. 5 Porteinstellung

Fig. 5 Port configuration



Geben Sie den gewünschten Port ein: z.B. **COM2:** (Hierbei muss COM in Grossbuchstaben geschrieben werden und der Doppelpunkt zum Abschluss stehen. Die Zahl ist variabel von 0-9.)

Enter now the port number: e.g. **COM2:** (COM must be written in capital letters with the colon sign at the end. The number is variable between 0-9.)

Die eigentliche Porteinstellung (Baudrate, Handshake usw.) werden wie gewohnt über den COM-Port durch Klicken auf "KONFIGURIEREN" Abb.5 durchgeführt.

The COM-port settings, like baud rate, handshake etc. will be configured in the properties window (see Abb.5) with click on "CONFIGURE" at selected COM-Port.

3 Portmonitor Uninstaller

Starten Sie:

"portmonitorUninstaller.exe"

von CD oder Ihrem Download-Ordner aus.

Es erscheint ein Fenster, in welchem alle installierten GeBE Portmonitor Versionen angezeigt werden.

Wählen Sie diejenige Version an, die Sie deinstallieren wollen und klicken Sie auf "ENTFERNEN".

Abb. 6 Deinstallation

3 Portmonitor Uninstaller

Start:

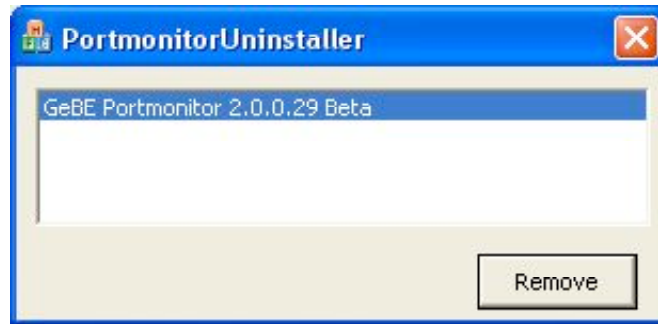
"portmonitorUninstaller.exe"

Portmonitor Installer file from the CD or download folder.

All installed versions of the GeBE Printmonitor will be displayed in a window.

Select the version, which you like to deinstall and click "REMOVE".

Fig. 6 Uninstaller



Bei erfolgreicher Installation erscheint der GeBE Portmonitor Anschluss **nicht mehr** unter Druckeranschlüsse als verfügbarer Anschlusstyp (Abb.2).

With successful installation of the portmonitor software, it **won't** show up under printer connections as available connection type anymore (Fig.2).